



**Prise de position**

## **ALSO et la gestion de l'environnement**

**Notre engagement pour l'environnement, les principes qui en résultent  
ainsi que les activités clés pour une mise en œuvre ciblée.**

# Positionnement

## Notre engagement pour l'environnement

Le changement climatique à l'échelle de la planète représente l'un des plus gros défis de l'avenir. Chez ALSO, le respect de l'environnement n'est pas seulement ancré et vécu de manière informelle: il est aussi formel, transparent, défini selon des normes reconnues et évalué avec notre partenaire AccountAbility.

## La gestion de l'environnement: la durabilité dans tous nos processus

La globalisation, la croissance démographique ininterrompue ainsi que les exigences de plus en plus grandes des utilisatrices et utilisateurs dans l'industrie des TIC et de la logistique nécessitent de plus en plus de ressources naturelles. En mettant l'accent sur le développement durable, nous cherchons à réduire autant que possible

notre empreinte écologique tout en maintenant un haut niveau de disponibilité et d'efficacité.

Dans chaque processus de notre chaîne de valeur, nous agissons de façon responsable vis-à-vis de notre environnement. C'est pourquoi notre entreprise prend ses décisions stratégiques et commerciales dans l'objectif d'une activité écologique et durable.

Comme le développement durable est un processus continu, nous cherchons à l'améliorer et à l'étendre en permanence.

## Principes directeurs pour tous les domaines d'activités

- Analyse et évaluation des indicateurs pertinents de notre impact sur l'environnement.
- Sensibilisation et implication de l'ensemble du personnel.
- Objectifs et directives clairement définis pour améliorer continuellement notre travail.
- Système de gestion environnementale reconnu et conforme aux normes internationales.
- Communication transparente de nos activités, aussi bien en interne qu'à l'externe.

## Mise en œuvre

Notre conseil de gestion environnementale se réunit chaque trimestre pour discuter et suivre l'avancement des projets, des investissements et des progrès. Une direction environnementale systématique pilote le processus continu d'amélioration écologique, pour lequel sont définis chaque année des objectifs et mesures quantifiables. Les évaluations intègrent les données des sites ALSO d'Emmen (CH) et de Renens (CH) ainsi que la filiale Corvico SA. Les coefficients de conversion de chacun des domaines concernés ont été appliqués. Nous utilisons comme déterminants les chiffres des commandes par année ainsi que par collaboratrice et collaborateur.

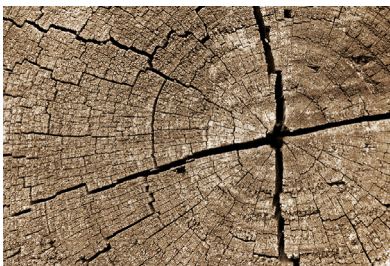
En interne comme à l'externe, nous communiquons ouvertement notre engagement pour l'environnement à toutes les parties prenantes, au moyen de rapports annuels de suivi.

## Nous nous concentrons plus précisément sur les activités clés suivantes:



### **Efficacité énergétique**

Réduction de la consommation d'électricité et de gaz au moyen d'améliorations du concept de chauffage et d'éclairage ainsi que par l'isolation des bâtiments.



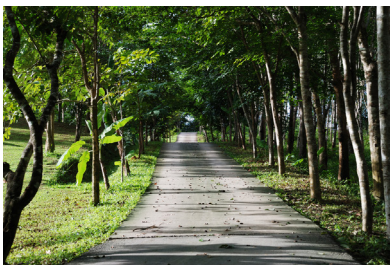
### **Emballages et consommables**

Optimisation du parc d'imprimantes et de l'utilisation de papier; sensibilisation et information du personnel afin de l'inciter à un comportement engagé.



### **Recyclage et élimination des déchets**

Détermination et optimisation des flux de matériaux; suivi du recyclage et de l'élimination adéquate des déchets; prise en compte systématique des exigences environnementales de nos partenaires.



### **Transport**

Calcul et compensation des émissions de CO2 pour les marchandises confiées par nos soins à des entreprises de transport.